

亮视界工业显示 产品规格书

Specification For Approval

产品型号：FPC4301MS-L190-40C-9A

Customer Approval 客户签名:

☐ Accept

☐ Reject

亮视界工业显示	签 名	日 期
项 目		
审 核		

亮视界工业显示

服务热线：19875512290 田生(微信同号)

产品技术规格书

1.0 模组类型

显示类型: [480(RGB) × 800 点阵, TFT-LCD 模组]
视角: [全视角]
背光: [LED 背光]
驱动 IC: [HX8369A]

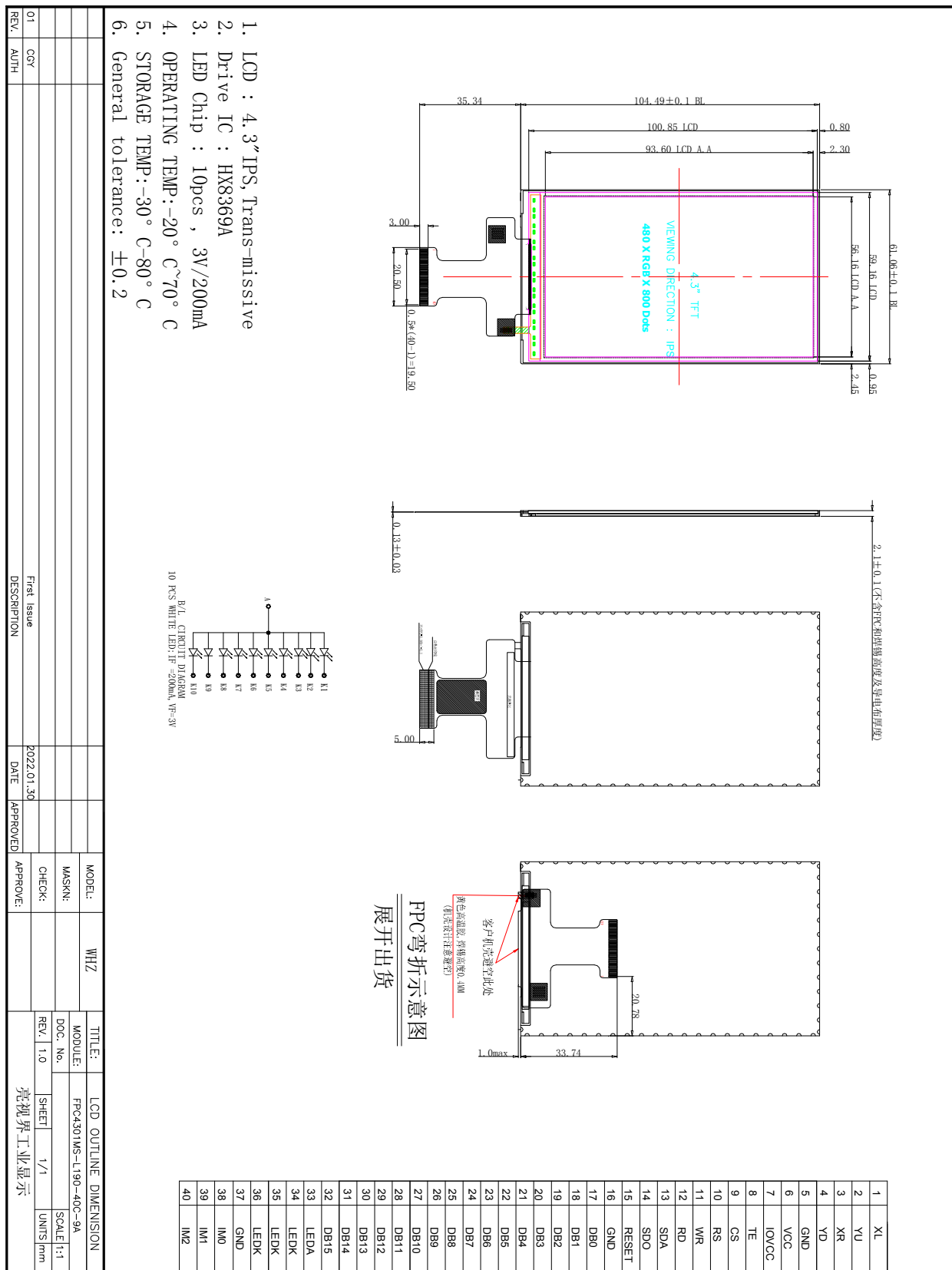
2.0 结构规格

类型	典型值	单位
玻璃类型	TFT	-
像素点阵	480(RGB) × 800	像素
模组尺寸	61.06*104.49*2.1	毫米
玻璃显示区	56.16*93.6	毫米

亮视界工业显示

服务热线：19875512290 田生(微信同号)

3.0 模组图



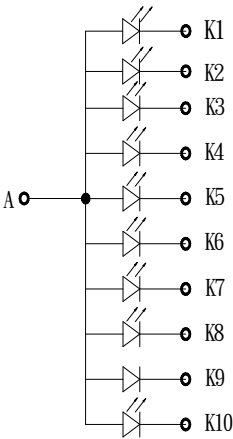
产品技术规格书

4.0 TFT-LCD 模组特性

类型	符号	条件	最小	典型	最大	单位
系统电压	V_{DD}	$T_a = 25\text{ }^{\circ}\text{C}$	2.6	2.8	3.0	V
输入逻辑电压	V_{IH}	高电平	$0.8 \times V_{DD}$	—	V_{DD}	
	V_{IL}	低电平	-0.3V	—	$0.2 \times V_{DD}$	
工作电流	I_{DD}	$V_{DD} = 2.8\text{V}$	—	5	-	mA

5.2 背光特性

类型	符号	条件	最小	典型	最大	单位
正向电压	VF	IF=240 毫安	-	3	-	伏
均匀度	AVG		85	-	-	%
亮度(包含玻璃)	Lv		300	-	-	Cd/m2



B/L CIRCUIT DIAGRAM
10 PCS WHITE LED; IF =200mA, VF=3V

5.0 接口定义

编号 (PIN NO.)	默认接口 引脚定义	MCU 8bit 引脚定义	MCU 16bit 引脚定义	定义说明
1	XL	XL	XL	Touch panel XL
2	YU	YU	YU	Touch panel YU
3	XR	XR	XR	Touch panel XR
4	YD	YD	YD	Touch panel YD
5	GND	GND	GND	Power Ground
6	VCI	VCI	VCI	Power supply (2.5-3.3)
7	IOVCC	IOVCC	IOVCC	Power supply (1.65V-3.3V)
8	TE	TE	TE	Tearing Effect output signal
9	/CS	/CS	/CS	Chip select pin
10	RS	RS	RS	Command/data select pin
11	/WR	/WR	/WR	Write signal/Serial Clock
12	/RD	/RD	/RD	Read signal
13	SDI	GND	GND	Serial input Data BUS
14	SDO	NC	NC	Serial output Data BUS
15	/RESET	/RESET	/RESET	Reset signal
16	GND	GND	GND	Power Ground
17-32	DB0-DB15	DB0-DB7	DB0-DB15	Data bus
33	LEDA	LEDA	LEDA	Back light anode
34-36	LEDK	LEDK	LEDK	Back light cathode
37	GND	GND	GND	Power Ground
38	IM0	GND	GND	Interface mode select
39	IM1	GND	IOVCC	Interface mode select
40	IM2	IOVCC	IOVCC	Interface mode select

说明：40PIN 接口定义兼容

- 1: 80 并口 8/16 位按上面表格对应接线，排线上贴 R1 电阻，R2 不贴；
 - 2. SPI 接口需要把排线上的 R2 电阻贴上，R1 不贴。表格接线为 4 线 8bit，另外支持 3 线 9bit 接法，可以对照 IC 规格书接线。
- 通过 IM0,IM1,IM2 选择不同接口。IM3 排线上有做上拉下拉电阻做选择

亮视界工业显示

服务热线：19875512290 田生(微信同号)